



SERVICES CULTURE ÉDITIONS
RESSOURCES POUR
L'ÉDUCATION NATIONALE

**Ce document a été numérisé par le CRDP de Montpellier pour la
Base Nationale des Sujets d'Examens de l'enseignement professionnel**

Ce fichier numérique ne peut être reproduit, représenté, adapté ou traduit sans autorisation.

SUJET

PENDULETTE

Votre entreprise a été retenue pour la réalisation de pendulettes et vous êtes chargé de la mise en plan de l'objet.

- La pendulette a été conçue uniquement en méplat laiton d'épaisseur 5 mm.

La finition de cette pendulette est prévue « canon de fusil » et or. Il vous faut donc envisager un démontage complet des éléments n'ayant pas le même décor.

LE DESSIN EN COUPE

Pour simplifier et clarifier la lecture du dessin, le dessinateur peut utiliser les sections et les coupes. La section lui permet d'isoler une forme ou un profil de pièce qu'il désire préciser.

Une section représente, exclusivement, la partie de l'objet situé dans le plan sécant.

Le dessin en coupe permet de remplacer les contours cachés des pièces creuses ou situées sur un arrière plan (traits interrompus fins) par des contours vus (traits continus forts).

Une coupe représente la section et la fraction de la pièce située en arrière du plan sécant.

TRAVAIL DEMANDE

En respectant la normalisation du dessin technique liée à votre spécialité, vous tracerez au crayon, sur le format A3 fourni, à l'échelle 1, la demi-coupe selon le plan sécant AA et la section BB (voir page 2/3), de l'objet monté.

Vous utiliserez tous les documents que vous avez en votre possession pour déterminer avec précision les formes et les dimensions des éléments.

La cotation devra être indiquée de façon claire et précise en respectant la normalisation.

CRITERES DE NOTATION

La notation portera sur :

- Le respect de la normalisation.
- La qualité de la cotation.
- Le soin et la propreté d'exécution.
- La pertinence des montages.

Epreuve de Dessin Technique

CAP BRONZIER
Options A B C

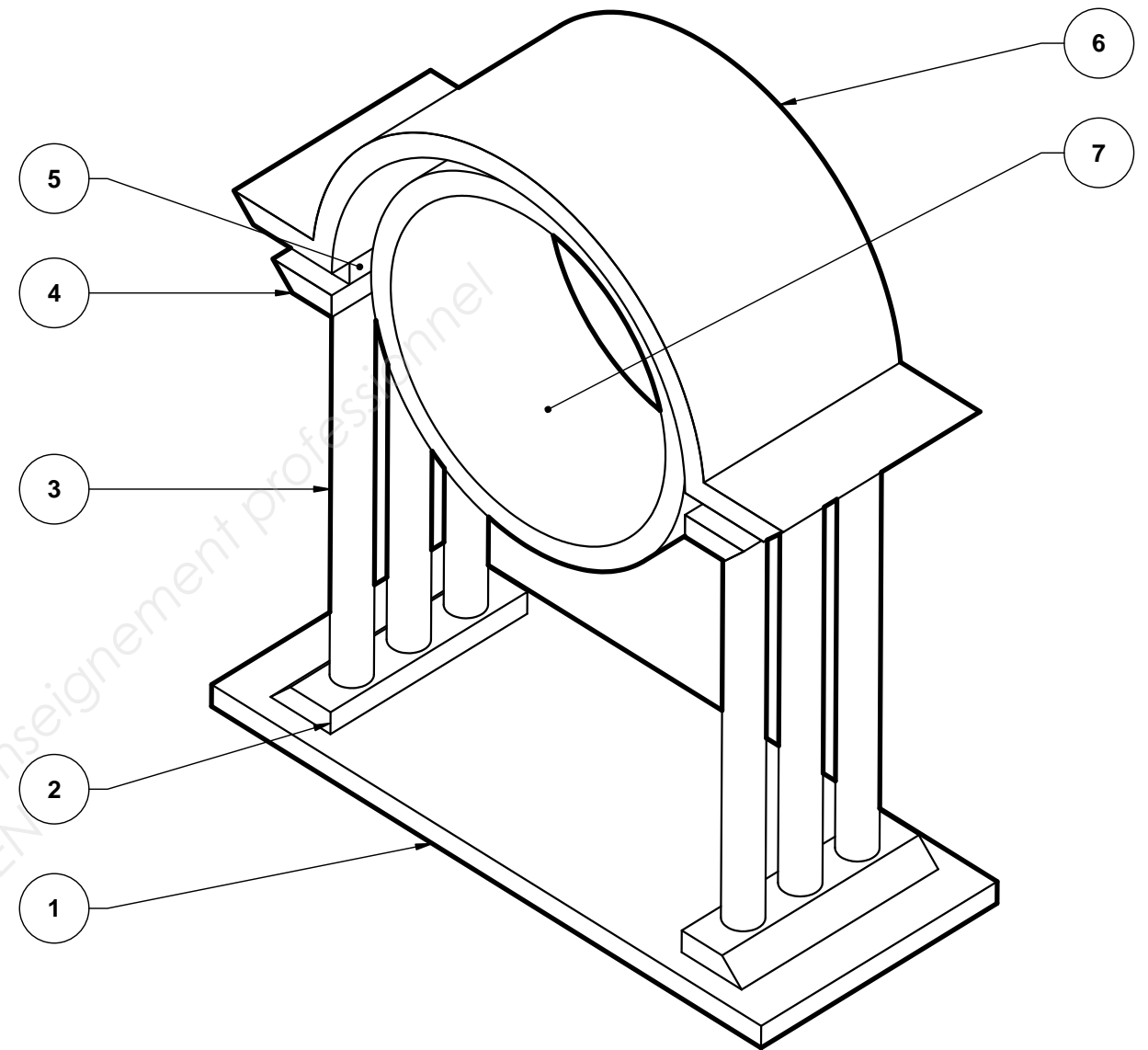
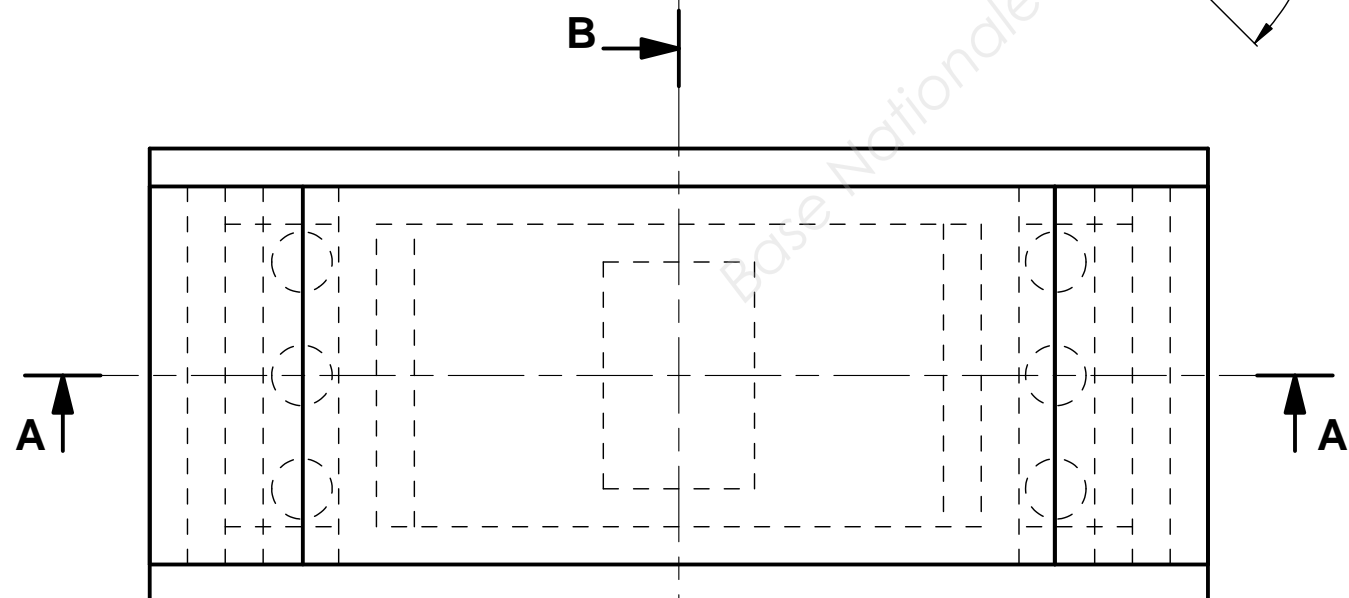
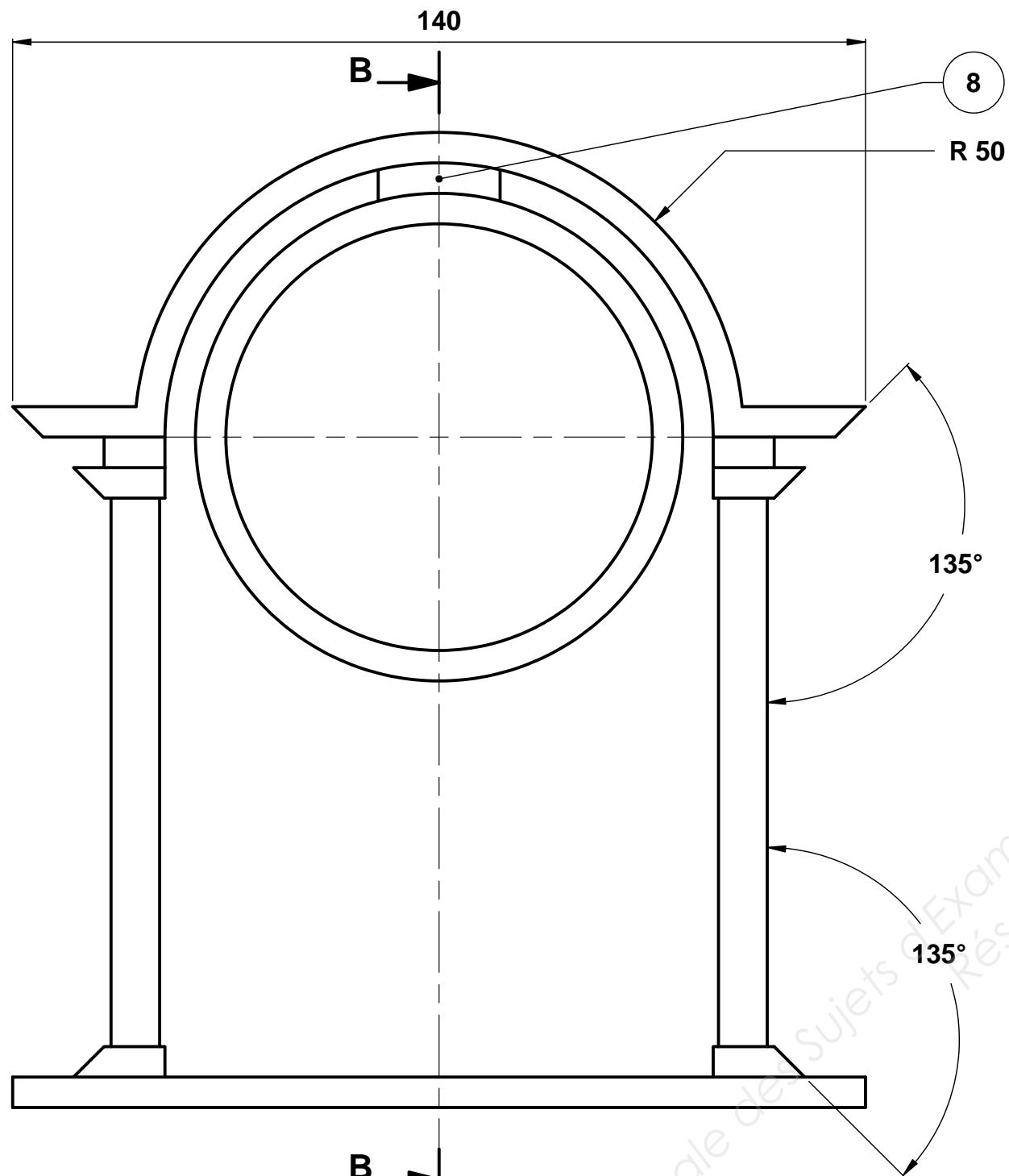
Code: 50 223 49 – 50 223 50 – 50 223

Session 2013

Durée : 3 H

Coefficient : 1

Page : 1/3



| 8 | 1 | Entretoises en barreau méplat de 20 x 5 | CuZn39 Pb2 | Long 30 mm |
|-----|----|-----------------------------------------------|------------|--------------|
| 7 | 1 | Entourage de cadran en barre creuse Ø 80 ép 5 | CuZn39 Pb2 | Long 40 mm |
| 6 | 1 | Support de cadran en barreau méplat de 50 x 5 | CuZn39 Pb2 | |
| 5 | 2 | Entretoises en barreau méplat de 10 x 5 | CuZn39 Pb2 | Long 40 mm |
| 4 | 2 | Chapiteaux en barreau méplat de 15 x 5 | CuZn39 Pb2 | Long 50 mm |
| 3 | 6 | Colonnettes en tube Ø 6 x 8 | CuZn36 | Long 90 mm |
| 2 | 2 | Stylobases en barreau méplat de 15 x 5 | CuZn39 Pb2 | Long 50 mm |
| 1 | 1 | Base socle en barreau méplat de 60 x 5 | CuZn39 Pb2 | Long 140 mm |
| Rep | Nb | Désignation | Matière | Observations |

Epreuve de Dessin Technique

CAP BRONZIER
Options A B C

Code 50 223 49 - 50 223 50 - 50 223 51

Sujet 2013

Durée : 3h

Coefficient : 1

Page : 2/3

NE RIEN ECRIRE
DANS CE CADRE

NE RIEN ECRIRE
DANS CE CADRE

N° du candidat :

(le numéro est celui qui figure sur la convocation ou liste d'appel)

Base Nationale des Sujets d'Examens de l'enseignement professionnel
Réseau SCEREN

Epreuve de Dessin Technique

**CAP BRONZIER
Options A B C**

Code 50 223 49 - 50 223 50 - 50 223 51

Sujet 2013

Durée : 3h

Coefficient : 1

Page : 3/3